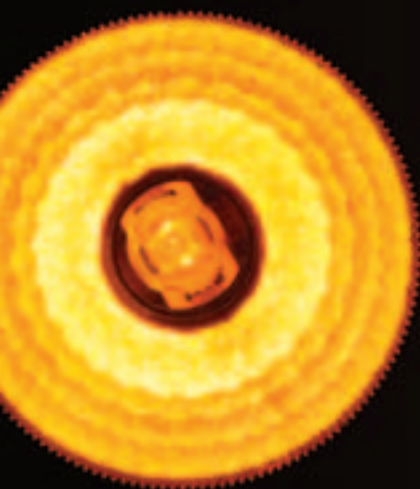
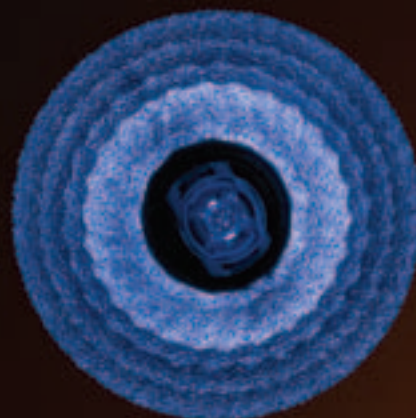
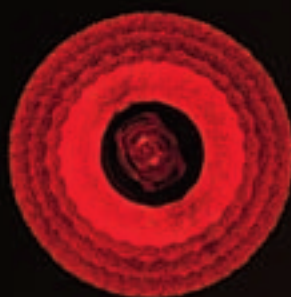
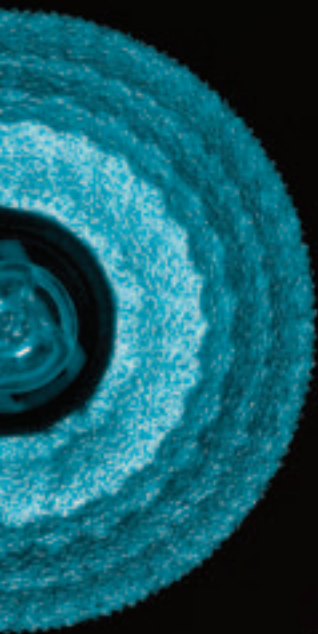


HIGH LIGHT

DAS FACHMAGAZIN DER LICHTBRANCHE



LEUCHTENDESIGN_TITEL
Tubular Bells_Flos

LICHTPLANUNG
Shops

FORUM
Lichtwoche

MONTAGEFREUNDLICH

Produkt: PC Pro Strain Relief

Hersteller: TridonicAtco

Die EVG-Serie PC Pro Strain Relief von TridonicAtco können bei allen Aufbauanwendungen mit Kompakt-Leuchtstofflampen TC-D und TC-T ihren Einsatz finden. Das breit gefächerte Spektrum umfasst einlampige Ausführungen für 26 W bis 42 W sowie zweilampige für 18 W bis 42 W und deckt so alle Lichtlösungen ab, bei denen Lampe und EVG auf Distanz gehen.

Das „All-in-one“-Gehäuse integriert sowohl die Klemmenabdeckung als auch die Zugentlastung für die unabhängige Mon-



44

tage beispielsweise in abgehängten Decken. Die kompakte Aufbauvariante mit den Abmessungen 179 mm x 79,5 mm x 34 mm kann komfortabel und werkzeuglos installiert werden.

Montagefreundlichkeit und schnelles Verdrahten gewährleisten die eingangs- und ausgangsseitigen Steckklemmen ebenso wie die farbliche Codierung der Netzanschlussklemmen. Zudem ist die werkzeug- und schraubenlos zu montierende 2-Kanal-Zugentlastung für Netz- und Lampenleitung getrennt. Der großzügig ausgelegte Klemmenblock erlaubt das netzseitige Durchschleifen der Versorgungsleitungen für den direkten Anschluss weiterer Vorschaltgeräte.

Aufgrund einer zusätzlichen Steckklemme als Leuchten-Erdverbindung eignen sich die Vorschaltgeräte PC Pro Strain Relief für den Betrieb sowohl von Schutzklasse-I- als auch von Schutzklasse-II-Leuchten.

Der „Intelligent Voltage Guard“ (IVG) überwacht die Netzspannung am Vorschaltgerät PC Pro Strain Relief, außerdem sorgt er für ein perfektes Lampenmanagement. So gewährleistet unter anderem der Warmstart die spezifizizierte Lampenlebensdauer.

MEHR LEISTUNG

Produkt: Acriche

Hersteller: Seoul Semiconductor

Seoul Semiconductor (SSC) hat jetzt die neue Version von Acriche auf den Markt gebracht – die Acriche 2-Watt-Einzel-LED mit oktagonaler Grundform, einem neuen Gehäuse und einer um 20% verbesserten Helligkeit im Vergleich zum Vorgängermodell. Bei Acriche-Produkten handelt es sich um LED, die ohne Transformator direkt über die Wechselstromquelle betrieben werden können. SSC plant die Helligkeit dieses Produkt weiter zu entwickeln: Von derzeit 48 lm/w bis zu 80 lm/w im vierten Quartal 2007 und 120 lm/W im Jahr 2008.

Die derzeitige Helligkeit von 48 lm/w entspricht laut Hersteller konventionellen LED mit 57 lm/W, da durch das für her-

kömmliche LED notwendige Netzteil ein Verlust von 20% eingerechnet werden muss.

Auch das Erscheinungsbild wurde überarbeitet: die neue Acriche 2-Watt-Oktagon-LED ist eine Einzel-LED mit einem Durchmesser von 25 mm. Das neue Design soll den Einsatz der LED in verschiedenen Anwendungsgebieten erleichtern. Sie kann auch mit Sekundäroptik (Kollimatoren) eingesetzt werden, um unterschiedliche Abstrahlwinkel zu realisieren.



45

HELL UND ROBUST

Produkt: 3-W-LED ASMT-MW20

Hersteller: Avago



46

Avago Technologies stellte eine extrem flache weiße 3W Hochleistungs-SMT LED für den Einsatz in vielen Solid-State Lichtapplikationen vor. Die neue SMT-LED kann mit bis zu 700 mA betrieben werden und erreicht damit eine Lichtleistung von 160 lm – das sind 40% mehr Leuchtkraft als heute übliche LEDs auf dem Markt. Auf Grund der geringen Bauhöhe kann die ASMT-MW20 raumsparend in Applikationen eingesetzt werden, die eine besonders hohe Zuverlässigkeit und Lichtleistung erfordern.

„LED werden immer häufiger in vielen Beleuchtungssituationen eingesetzt – hohe Leuchtstärke, Langlebigkeit, geringer Leistungs- und Platzbedarf sind hier die ausschlaggebenden Kriterien für Entwickler“, so Ng Kee Yean, Business Development Manager der Avago Technologies Solid-State Lighting Division. „Hersteller legen großen Wert auf hohe Zuverlässigkeit und Leuchtstärke. Unsere neue 3W-Leistungs-LED entspricht diesen Anforderungen; sie ist unempfindlich gegen Feuchtigkeit, hat einen niedrigen thermischen Widerstand und eine geringe Bauhöhe.“

Die ASMT-MW20 Leistungs-LED von Avago bietet zwei weitere wichtige Vorteile: Sie kann mit üblichen SMT-Löttechniken verarbeitet werden, – das reduziert die Produktionskosten. Und das Gehäuse entspricht dem JEDEC-MSL Rating von 2a. Das heißt, die LED kann (30°C, 60% Luftfeuchtigkeit) bis zu vier Wochen gelagert werden, nachdem die versiegelte Verpackung geöffnet wurde – ohne dass absorbierte Feuchtigkeit entfernt werden muss.

...Produkte

EINER FÜR ALLES

Produkt: IDC2000

Hersteller: Systel



Für die Ansteuerung des Powermanagements von Vorschaltgeräten hat der israelische Chiphersteller Systel einen Chip vorgestellt, der den Vorschaltgeräteherstellern neue Möglichkeiten bietet. Der IDC2000 ist Multichannelfähig und kann vom Nutzer selbst konfiguriert werden und hat dabei vielfältige Einsatzmöglichkeiten für Lichtsteuerung und Gebäudetechnologie. Mit dem Chip lassen sich digitale Vorschaltgeräte für Lampen aller Art steuern (Leuchtstofflampen oder Hochdruckentladungslampen), dazu auch externe Bedienstellen für das Gebäudemanagement oder Sensoren. Dazu ist auf dem Chip ein Powerline-Modem enthalten, das die Kommunikation über das Stromnetz erlaubt.

Über den Chip können acht Verbraucher separat gesteuert und getrennt voneinander gesichert betrieben werden. Diese Zen-

tral-Ballast-Technologie bietet neue Möglichkeiten zu einer kosten- und energiesparenden Leuchteinstallation.

Die Technologie des IDC2000 bedeutet einen Technologiesprung für den Lichtmarkt, da die Kosten für das Design von Controllerchips für Vorschaltgeräte dramatisch sinken. Die IDC2000-Plattform vereint somit die Möglichkeiten der maßgeschneiderten ASICs mit denen der rekonfigurierbaren FPGAs – für den Anwender bleibt die Umprogrammierung der Chips jederzeit möglich.

Aktuell hat Systel auch eigene Patente für die Ansteuerungen von LED erhalten, die ebenfalls in den Chips der IDC2000-



Familie enthalten sein werden. Damit kann auch diese Art von Lichterzeugung über IDC2000-Chips realisiert werden. Um die Technologie zu testen, gibt es ein Developer Kit (PDK), das bei Systel angefordert werden kann. Hiermit kann man den Aufbau von Schaltungen und die Konfigurierbarkeit des Chips im eigenen Labor testen.

Nachfolger aus Altersgründen für kleinen Handwerksbetrieb in Berlin gesucht – siehe: www.lichtstudio-lietz.de

SELBST TESTEN



Einer Teilbeilage dieser Ausgabe der HIGHLIGHT liegt die CD mit der Software zum PDK bei, die einen weiteren Überblick über das Kit und die Möglichkeiten des Chips bietet. Falls Ihrer HIGHLIGHT keine CD beiliegt oder Sie eine CD wünschen, können Sie gern beim Verlag ein weiteres Exemplar anfordern (solange der Vorrat reicht)

Weitere Informationen zum Kit und zur Technik des Chips finden Sie auch im Internet unter www.systelpower.com

FUXLIST

DAS BUSINESS-PORTAL

Kostenfrei anmelden zum Info-Eintrag unter www.fuxlist.de

DIALOG-Eintrag (inkl. direkter Verlinkung ab 79 EUR)

SATTLER
objektlicht



Neben der Herstellung und dem Vertrieb von innovativen Designerleuchten im Objektbereich, haben wir uns mit der Planung und Konstruktion von Flächenleuchten und Lichtdecken einen Namen gemacht. Zum Ausbau unseres Vertriebs in den Großräumen **Frankfurt, Köln, Düsseldorf und Stuttgart** suchen wir engagierte

Licht-Vertriebsprofis

Zu Ihrem Aufgabenbereich gehören neben der Neukundenaquise, die Ausarbeitung und Präsentation kundenspezifischer Beleuchtungslösungen. Sie haben vorzugsweise ein abgeschlossenes Architekturstudium mit Kenntnissen in der Beleuchtungsplanung bzw. haben als vertriebsorientierter Techniker Erfahrungen im Licht- und Leuchtenbereich. Sie finden Unterstützung in einem netten Team und erhalten einen Geschäftswagen, auch zur privaten Nutzung.

Ihre Bewerbung mit Gehaltsvorstellung und möglichem Eintrittstermin senden Sie bitte an:
Sattler GmbH - 73092 Heiningen - Unt. Weingartenstr. 2 - www.sattler-objektlicht.de